

KLIMA!

----- IN -----

AKTION

LIEBE KLIMASCHÜTZERINNEN UND KLIMASCHÜTZER,

Ihr haltet das Heftchen *Klima! in Aktion* in der Hand. Es ist ein Aufruf an Euch, mit Elementen der Streetart mehr Aufmerksamkeit für den Klimaschutz in Eurem Umfeld zu schaffen. Ihr könnt Gewohntes hinterfragen und in neue, für alle sichtbare Zusammenhänge bringen. Jede der Ideen auf den folgenden Seiten sind kleine Herausforderungen, die Ihr frei und mit Kreativität angehen könnt. Nehmt einfach dieses Heftchen, packt es zusammen mit den vorgeschlagenen Utensilien und einer Kamera in eine Tasche und geht raus auf den Schulhof oder auf die Straße. Beobachtet, sammelt, verändert, kommuniziert und dokumentiert. Werdet erfinderisch und überrascht Eure Mitmenschen!

Klima! in Aktion ist in Zusammenarbeit mit BildungsCent e.V. und den Künstlerinnen Viola Thiele und Silke Bauer nach ihrem Konzept „Connect two Ends“ im Rahmen des Programms *Aktion Klima! mobil* entstanden.

Schere

Bleistift

Pinsel

Kreiden



Tasche

Klebeband

Kleister

Aufgaben

REPARIERT ETWAS

Man muss nicht jeden Gegenstand, der einen Makel hat sofort auf den Müll werfen. Schaut Euch um und findet etwas, das eine Delle oder einen Riss hat und repariert es. Es wird Euer Symbol für Wiederverwertung. Vielleicht wird es anderen auffallen und sie stutzig machen!

FINDET DIESE FARBEN

Erkundet Eure Umgebung mit offenen Augen: Sammelt Gegenstände, die ähnliche Farben haben und klebt sie ins Heft an entsprechender Stelle.

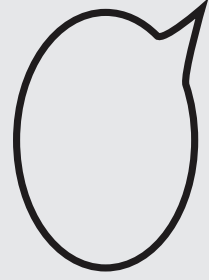


PLAKATIERT DIE STATISTIKEN

Was verursacht mehr CO₂: ein deftiger Camembert oder ein dickes Nackensteak? Sucht Euch die entsprechende Statistik zu den Bildern, kreiert daraus eine Botschaft und platziert diese sichtbar für andere. Je kreativer Ihr seid, desto mehr wird Eure Streetart-Botschaft andere zum Nachdenken bringen.

CO₂

GEMÜSE	144	TREIBHAUSGASE ALS CO ₂ -ÄQUIVALENTE IN GRAMM PRO KILO (G/KG)
SCHWEINEFLEISCH	3205	TREIBHAUSGASE ALS CO ₂ -ÄQUIVALENTE IN GRAMM PRO KILO (G/KG)
GEFLÜGEL	3456	TREIBHAUSGASE ALS CO ₂ -ÄQUIVALENTE IN GRAMM PRO KILO (G/KG)
KÄSE	8472	TREIBHAUSGASE ALS CO ₂ -ÄQUIVALENTE IN GRAMM PRO KILO (G/KG)
RINDFLEISCH	13275	TREIBHAUSGASE ALS CO ₂ -ÄQUIVALENTE IN GRAMM PRO KILO (G/KG)



CO₂

CO₂

FAHRRAD	0	TREIBHAUSGASE ALS CO ₂ -ÄQUIVALENTE IN GRAMM PRO PERSONEN- KILOMETER (G/PKM)
ZUG	45	TREIBHAUSGASE ALS CO ₂ -ÄQUIVALENTE IN GRAMM PRO PERSONEN- KILOMETER (G/PKM)
BUS	75	TREIBHAUSGASE ALS CO ₂ -ÄQUIVALENTE IN GRAMM PRO PERSONEN- KILOMETER (G/PKM)
AUTO	142	TREIBHAUSGASE ALS CO ₂ -ÄQUIVALENTE IN GRAMM PRO PERSONEN- KILOMETER (G/PKM)
FLUGZEUG	231	TREIBHAUSGASE ALS CO ₂ -ÄQUIVALENTE IN GRAMM PRO PERSONEN- KILOMETER (G/PKM)



GEFLÜGEL

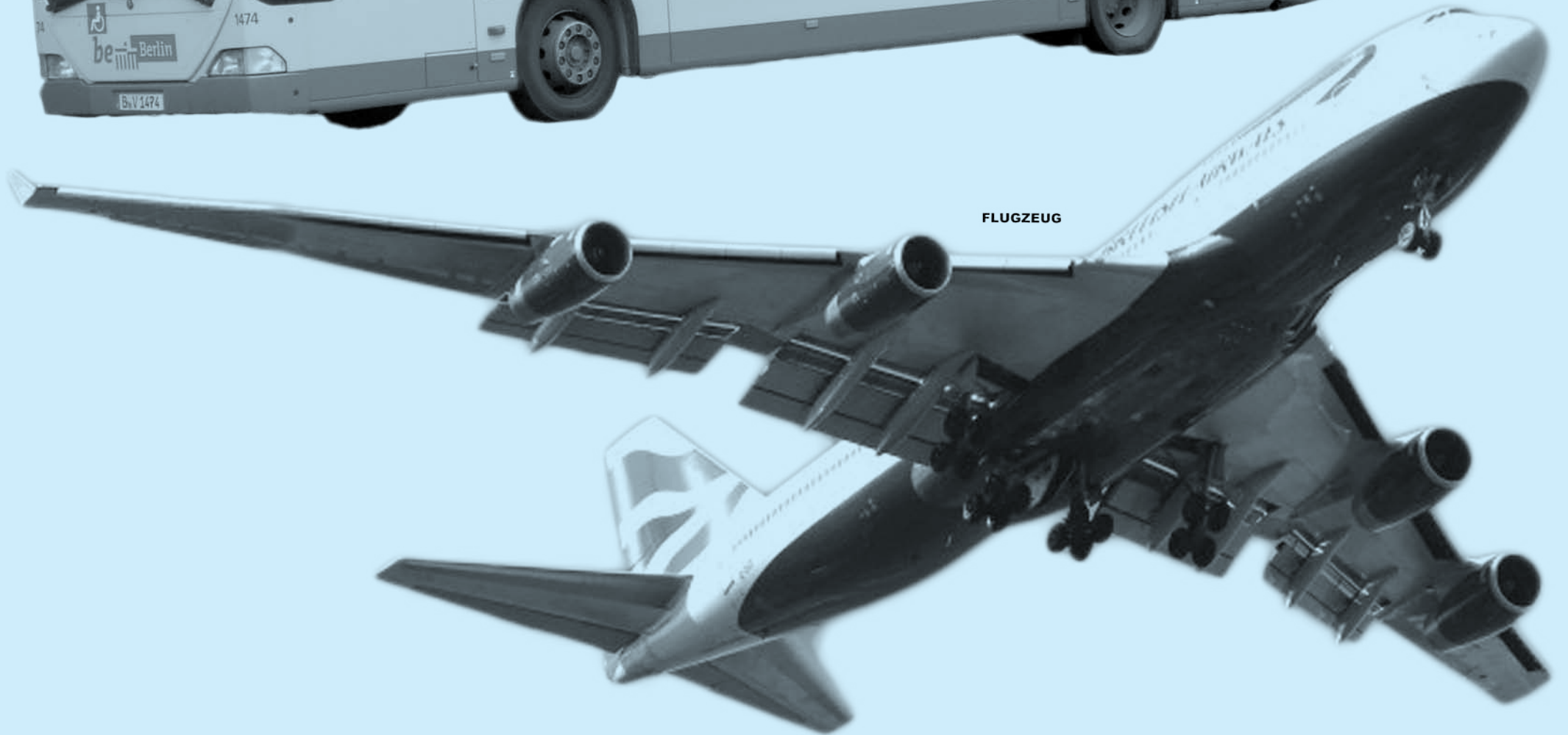


SCHWEINFLEISCH

BUS

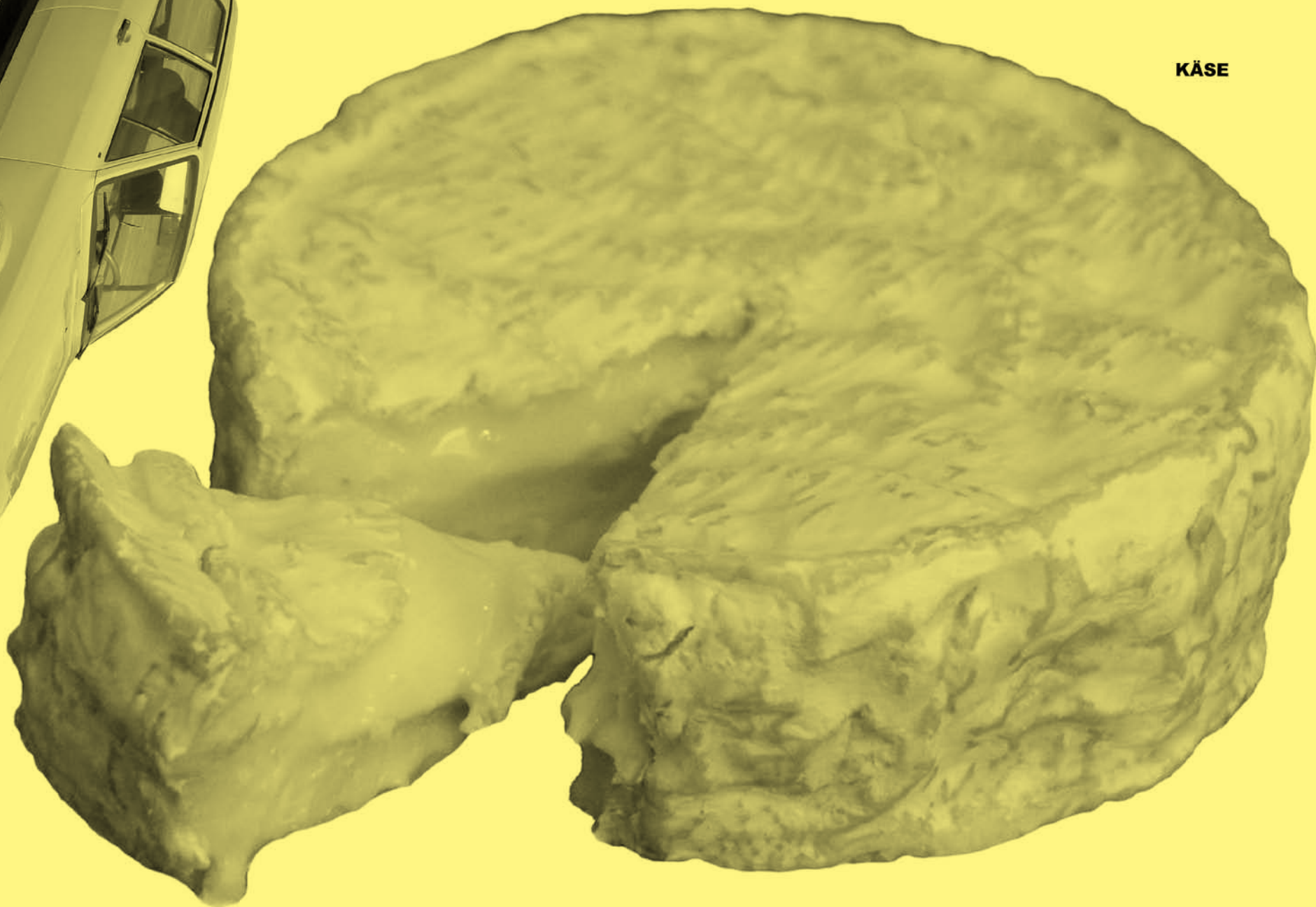


FLUGZEUG





AUTO



KÄSE



GEMÜSE

FAHRRAD



RINDFLEISCH



FOTOGRAFIERT PALMEN UND TIERE

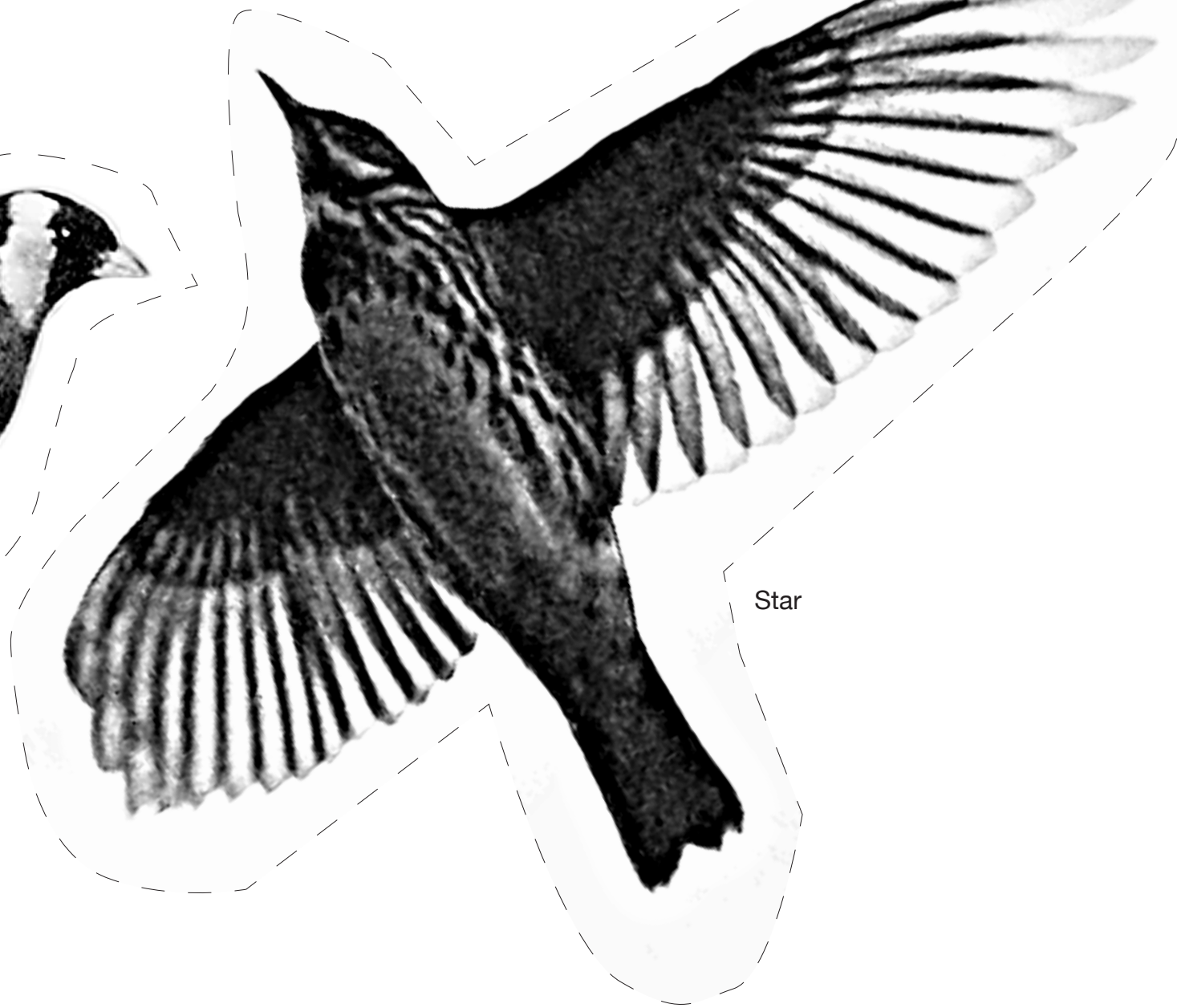
Auch wenn Ihr in der Stadt wohnt, gibt es in Eurem Umfeld viele Tiere und Pflanzen, manchmal vielleicht in Form von Bildern wie Plakaten oder Graffiti. Findet Palmen und Tiere und fotografiert diese. Die Fotos könnt Ihr hier einkleben.

LASST DIE VÖGEL IN DEN SÜDEN FLIEGEN

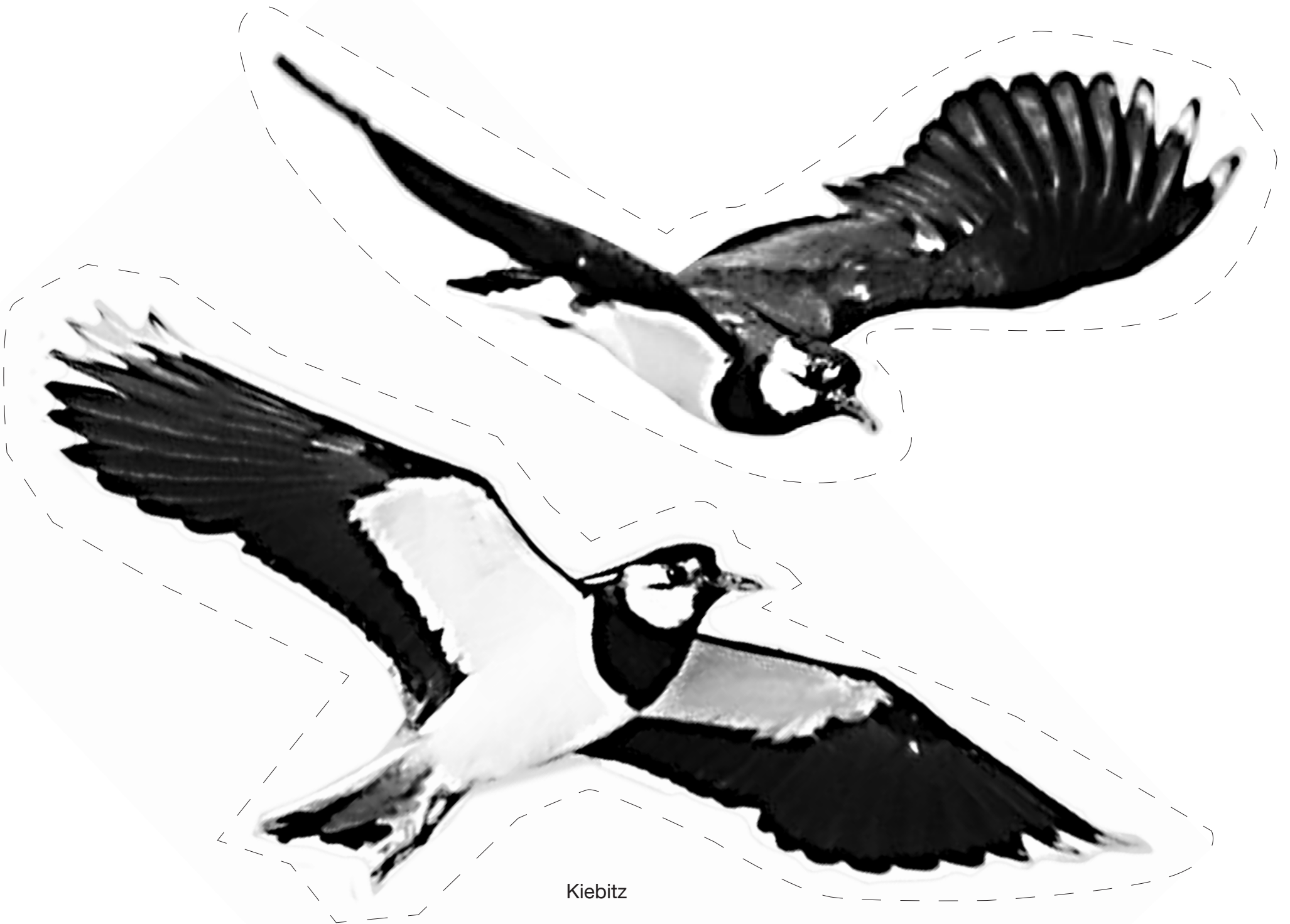
Mit dem Klimawandel kommt die Erderwärmung und dadurch für viele Tiere eine Veränderung ihres Lebensraumes. Einige Zugvögel z.B. fliegen später oder gar nicht mehr in den Süden, weil bei uns die Winter zu mild geworden sind. Zeigt anderen, dass die Vögel wieder gen Süden ziehen sollten.



Stieglitz



Star



Kiebitz

EMPÖRT EUCH

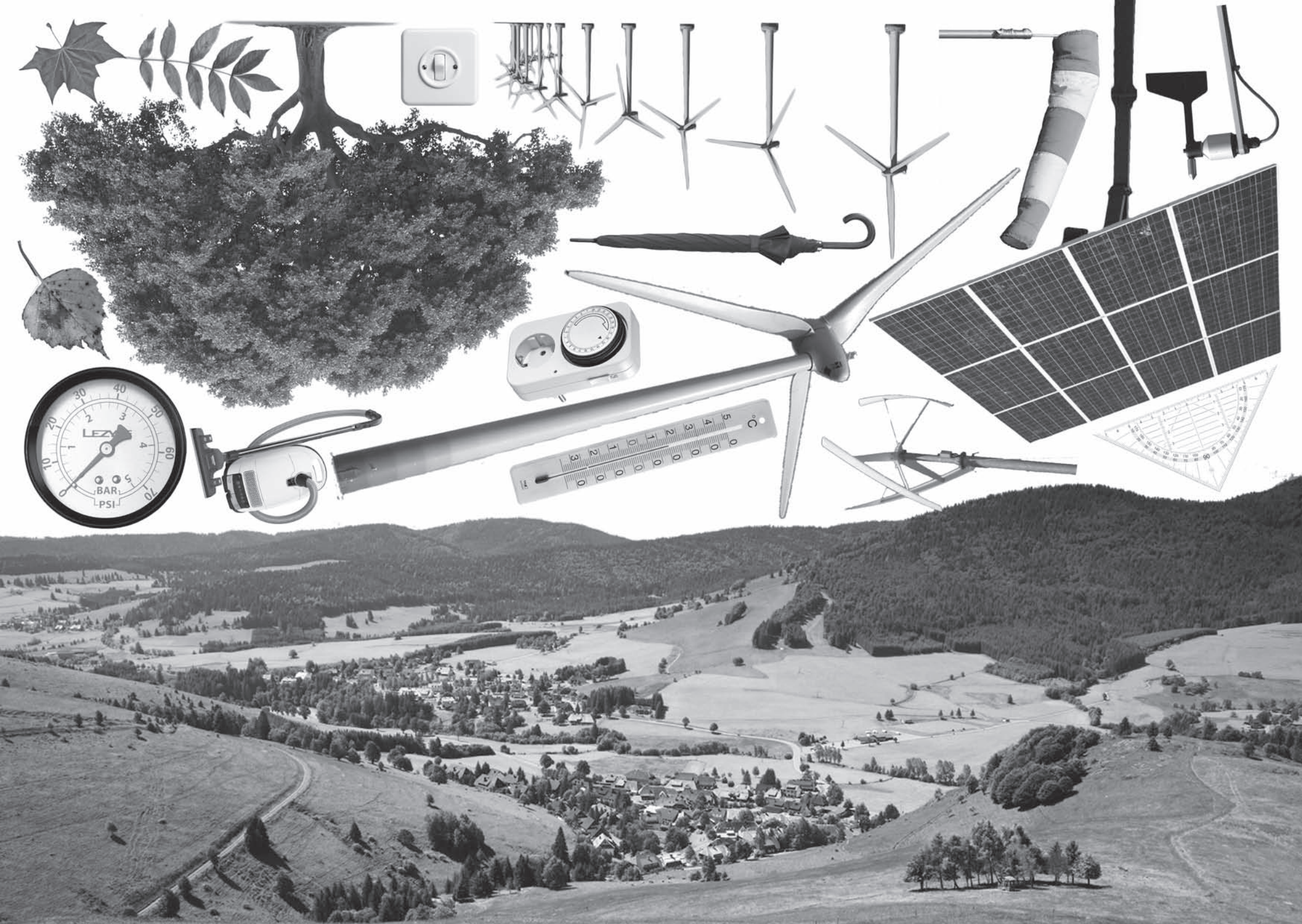
Kohlebergwerke, Atommüll oder Chlor-Hähnchen: Was stört Euch an Umweltzerstörung, Klimawandel oder dem Massenkonsum am meisten? Schnappt Euch die Vorlagen oder Bilder aus Magazinen, erfindet griffige Slogans und verbreitet Eure Forderungen. Stellt diese an sichtbaren Orten zur Schau oder organisiert einen Flashmob.

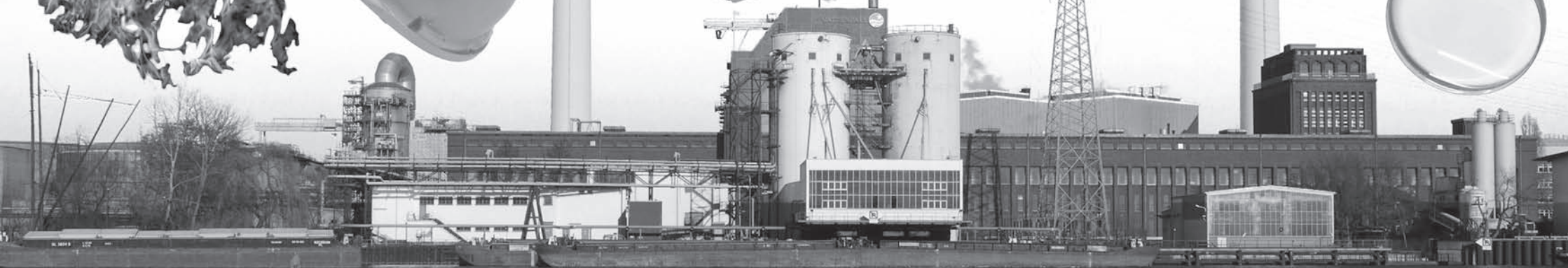
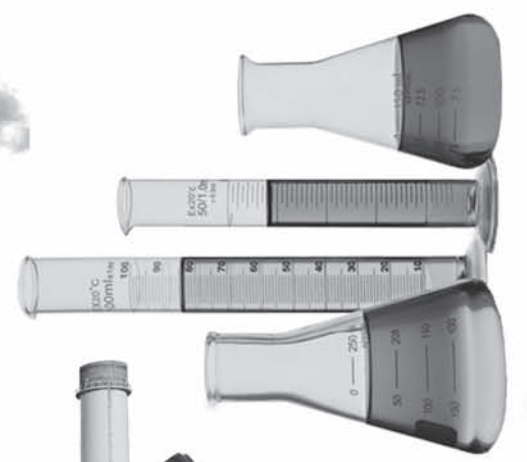
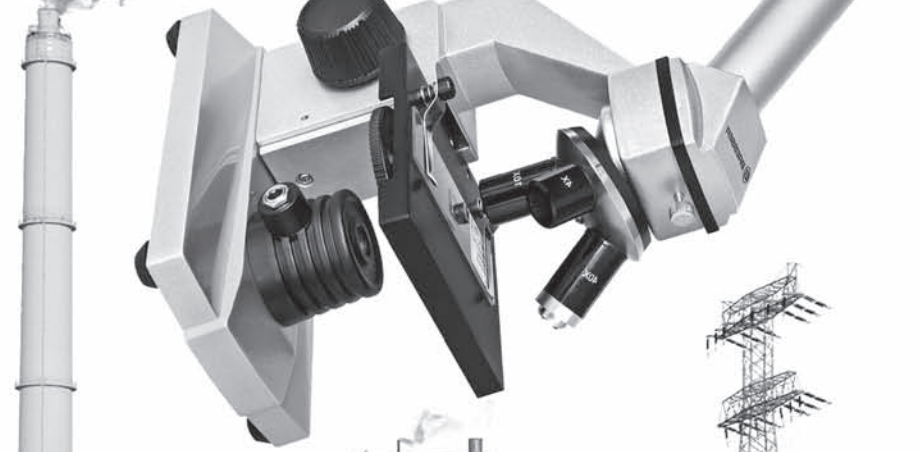
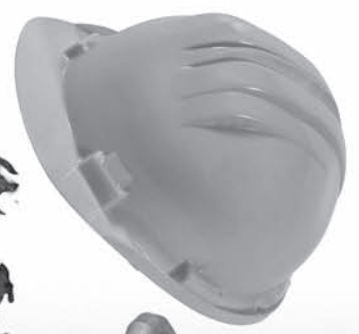


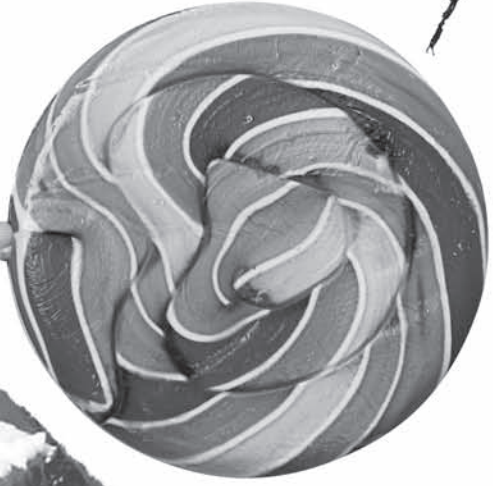


Naturschutz-
gebiet

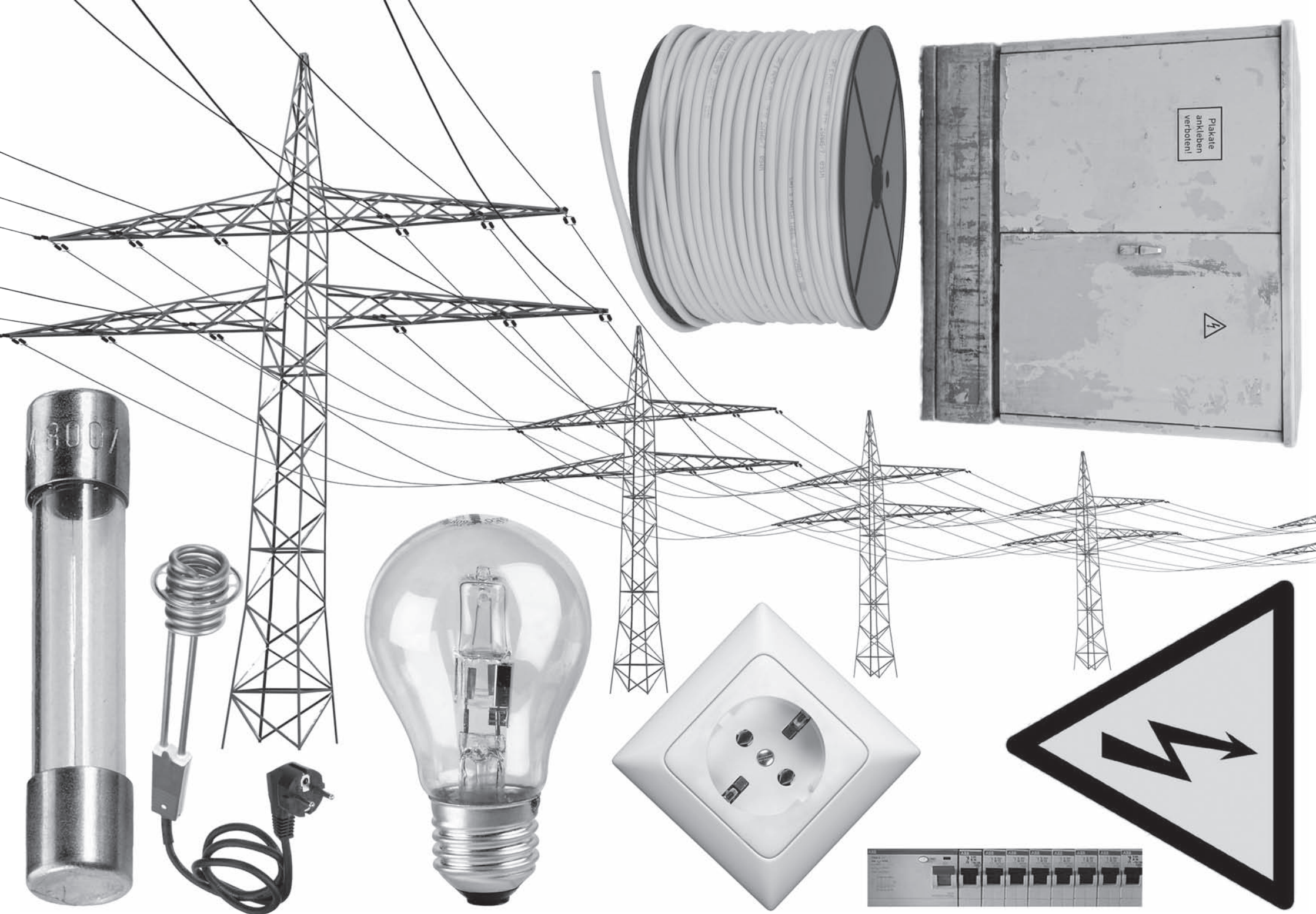


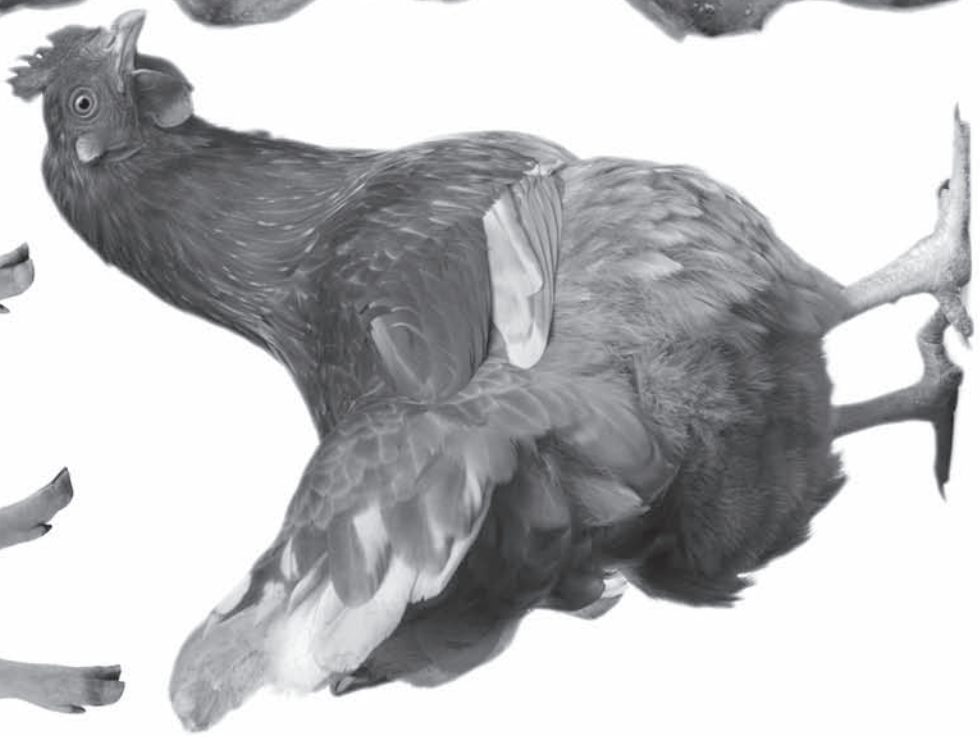
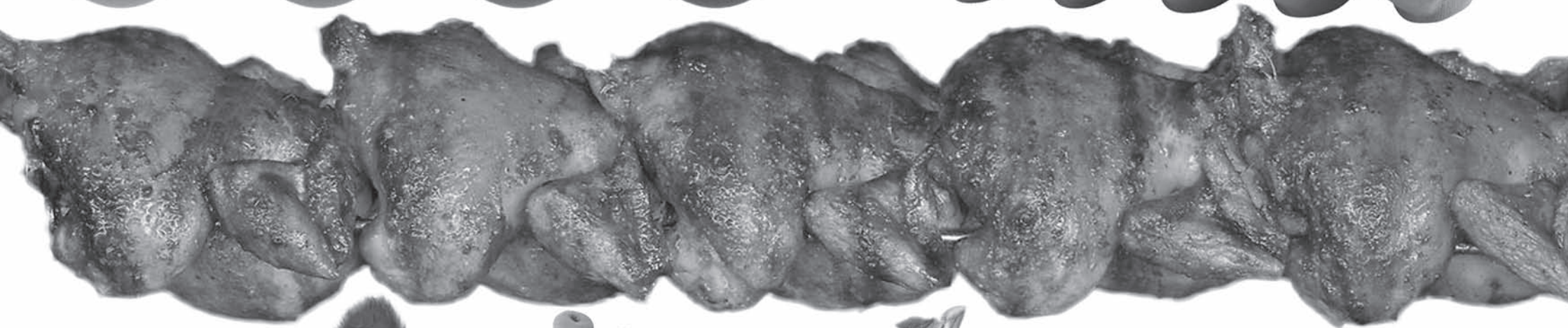
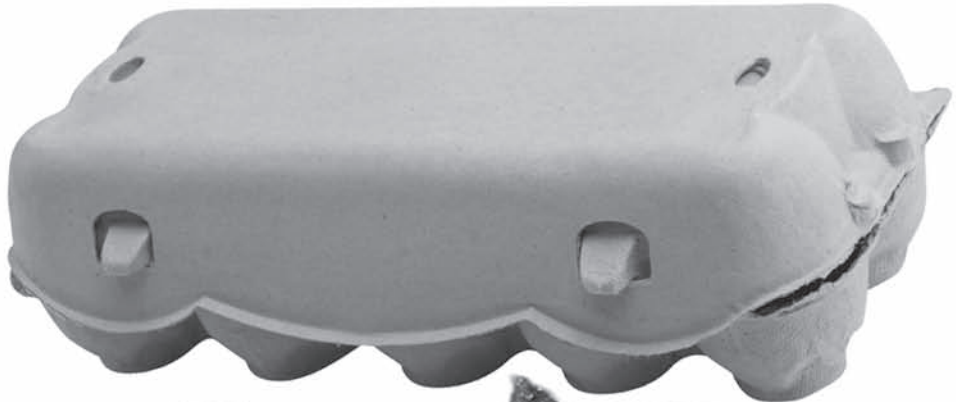




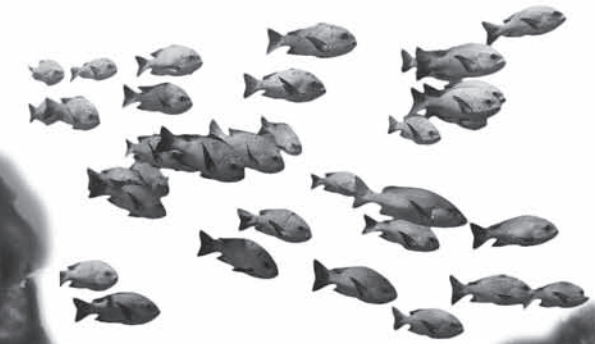




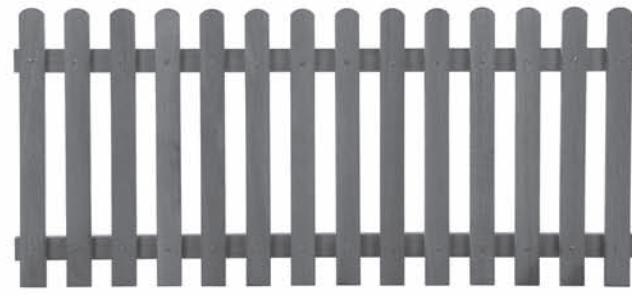


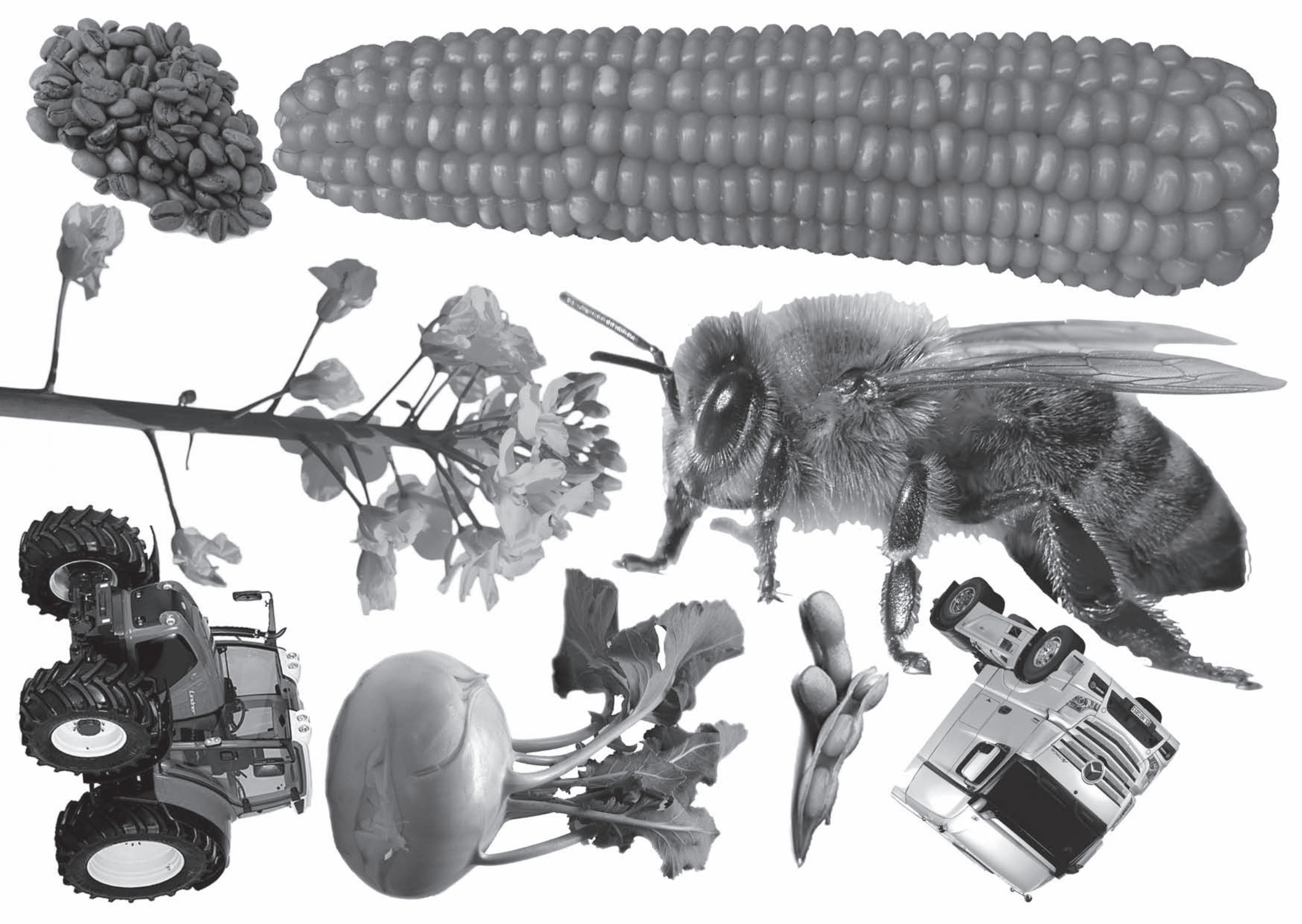


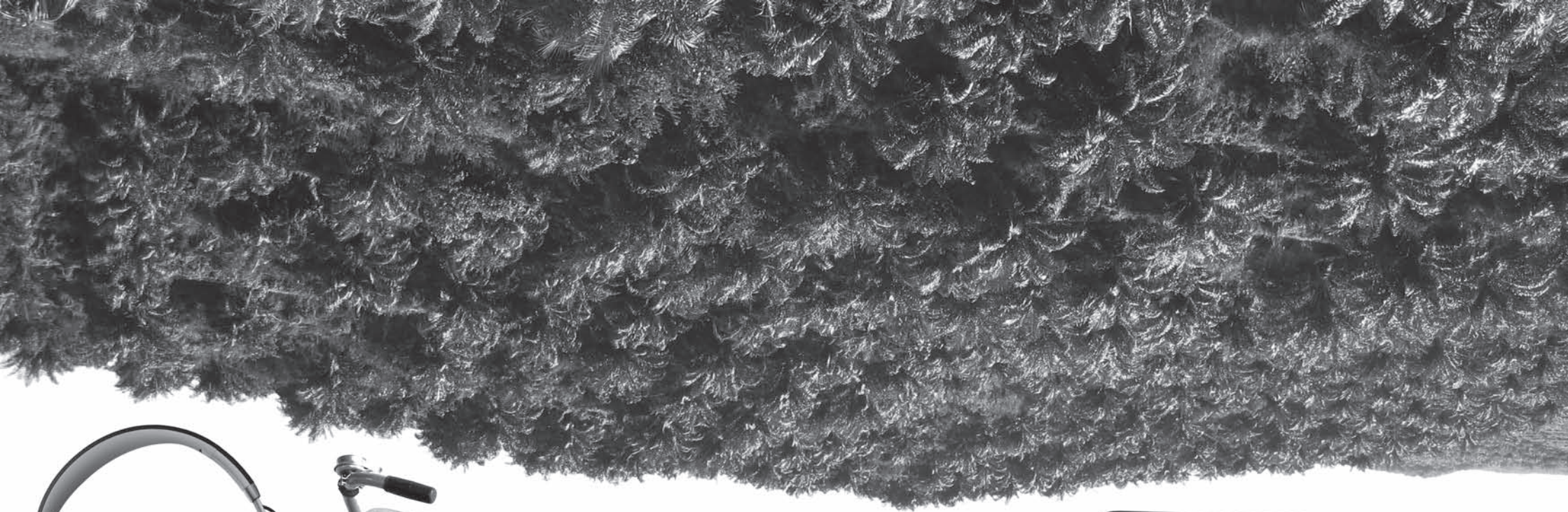


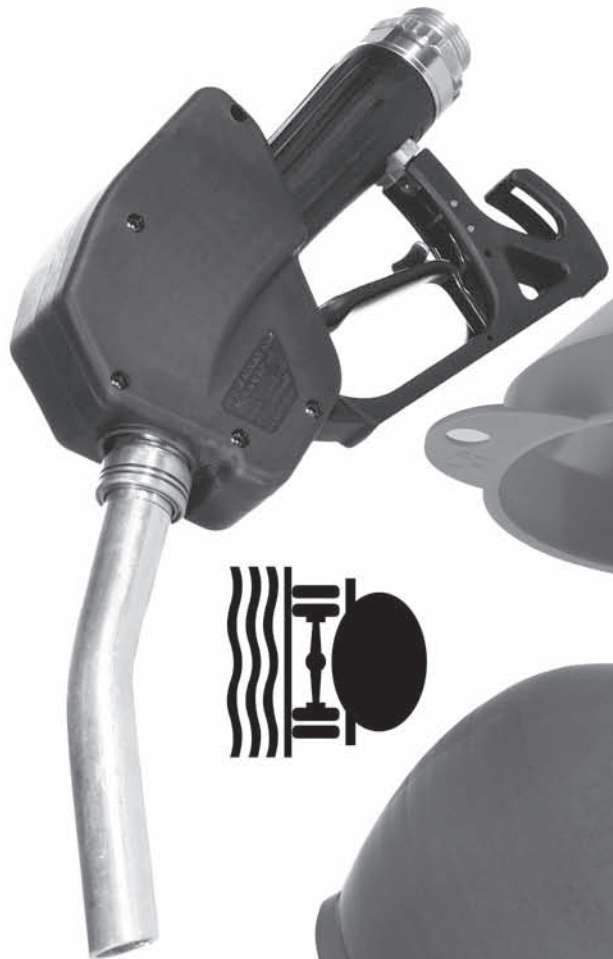


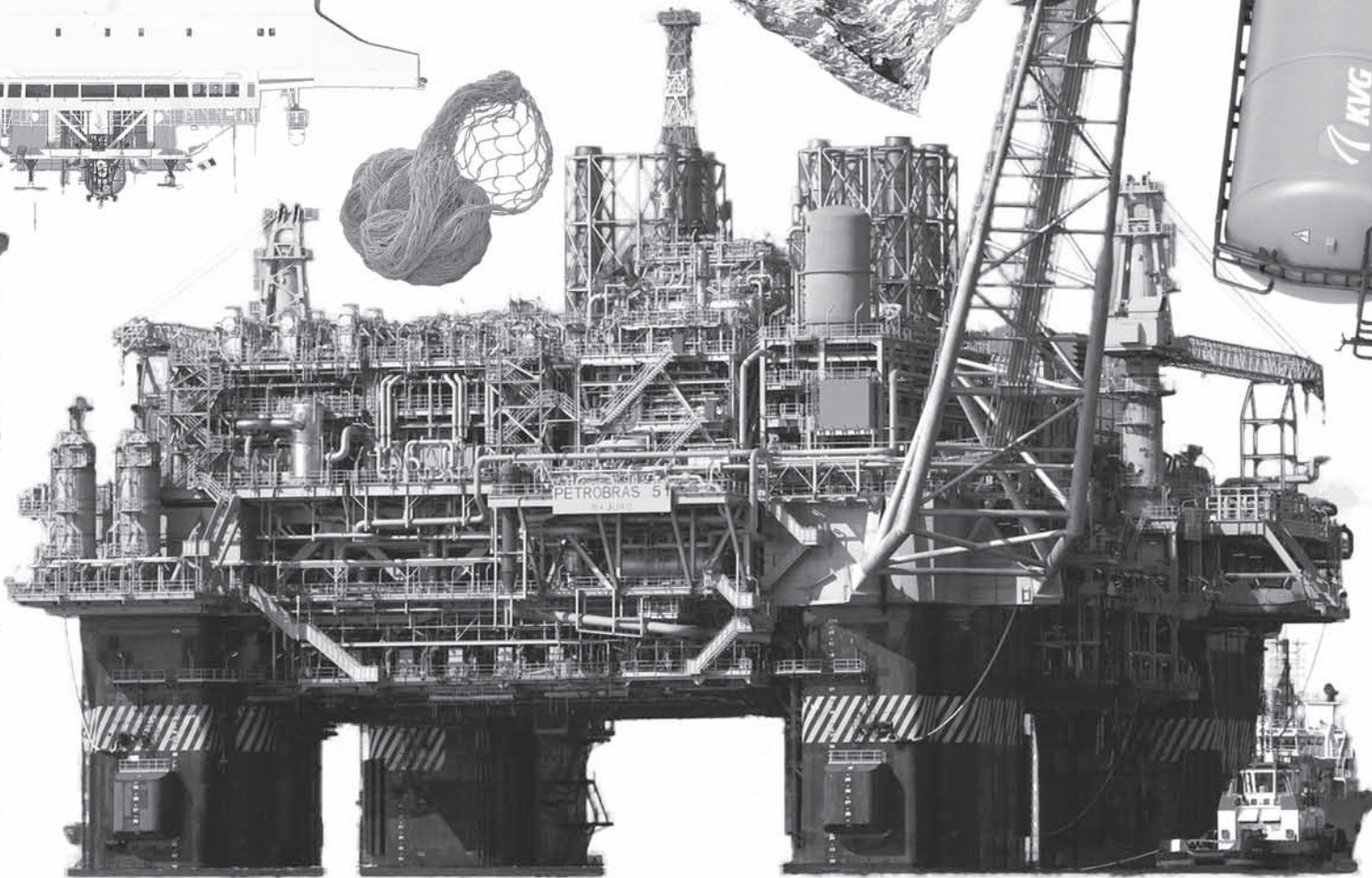
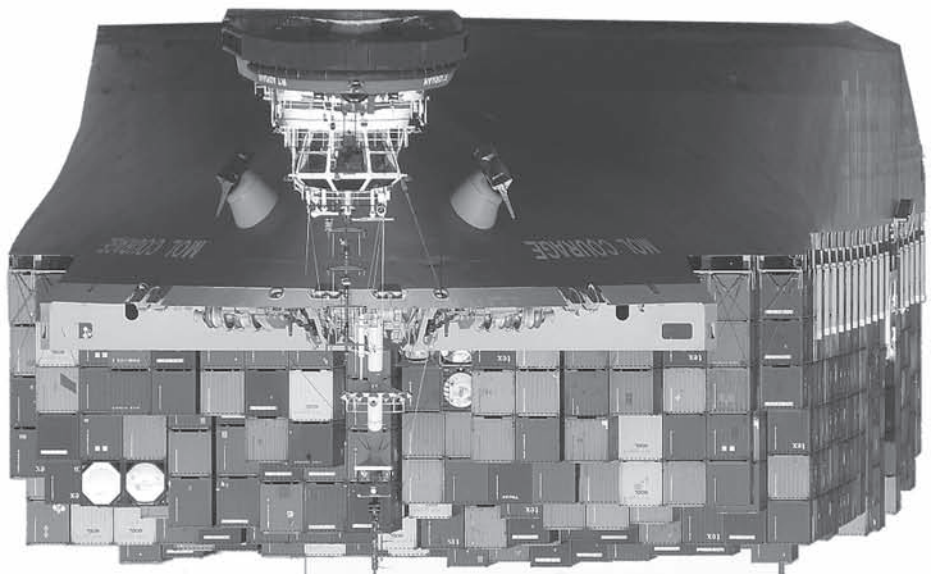


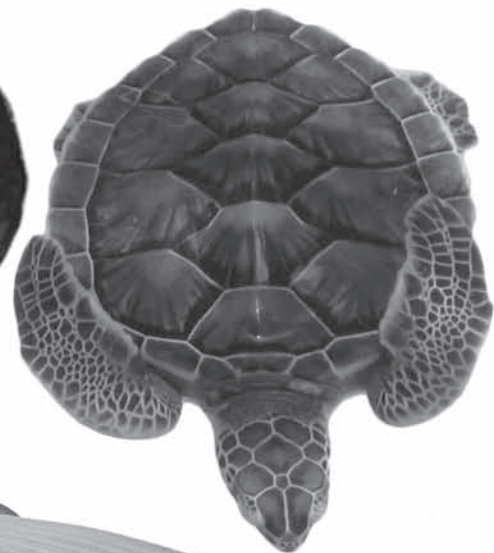


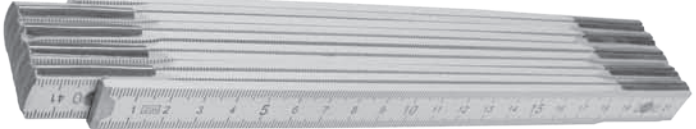
















IMPRESSUM

Herausgeber:

BildungsCent e.V.
Oranienstraße 183
10999 Berlin
www.bildungscent.de
www.aktion-klima-mobil.de
Silke Ramelow, Vorstand

Konzept & Gestaltung:

CONNECT TWO ENDS
Silke Bauer und Viola Thiele
www.connect-two-ends.com
www.a-bout-group.com

© BildungsCent / Berlin 2015

A*BOUT